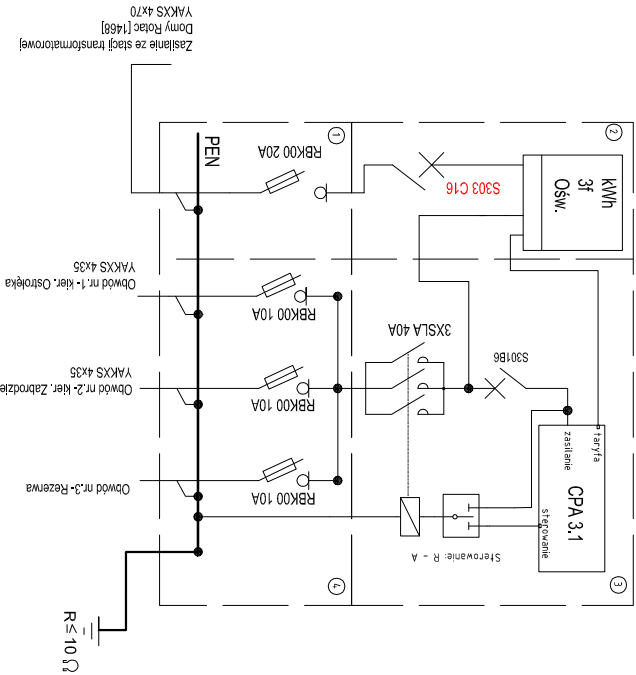



Schemat istn. złącza pomiarowego przy stacji O-KA Padlewskiego
Domy Rotac. [1468]



- 1 Przedział złączowy
- 2 Przedział pomiarowy
- 3 Przedział sterowania oświetleniem
- 4 Przedział odpiływów

CPA 3.1- programowały sterownik oświetlenia CPA 3.1-
rabbił

| | |
|---|----------------------|
| BUREO PROJEKTOWE | |
| STERBUD S.C. | |
|  | |
| 07-401 OSTROŁĘKA aleja Wojska Polskiego 21 tel. (29) 769-10-75 tel./fax (29) 760-43-38 e-mail: biuro.projektowe@sterbud.com.pl | |
| ZESPÓŁ PROJEKTOWY: | |
| IMIE, NAZWISKO, NR UPRAWNIEN | SPECJALNOŚĆ: PODPIS: |
| PROJEKTANT: | ELEKTRYCZNA |
| Konrad Borowy MAZ.0739/PPOZ.08 | |
| SPRACODZWIĘT: | ELEKTRYCZNA |
| Piotr Piersa MAZ.0304/PWOE.04 | |
| FAZA: | |
| INWESTOR: | |
| PROJEKT BUDOWLANY | |
| PREZYDENT MIASTA OSTROŁĘKI | |
| pł. gen. Józefa Bema 1 07-400 Ostrołęka | |
| OBIĘT: | |
| BUDOWA I PRZEBUDOWA OŚWIETLENIA DROGOWEGO UL. GEN. ZYGMUNTA PADLEWSKIEGO W OSTROŁĘCE | |
| LOKALIZACJA: jednostka ewidencyjna 146101, 1 Miaso Ostrołęka obrotu ewidencyjny 0001 Miaso Ostrołęka działki nr: 10005/57; 10037; 10002/1 | |
| Tytuł rysunku: | |
| Schemat istniejącego złącza SO | |
| SKALA: | DATUM: |
| - | sierpień 2018 |
| PROJEKT NR: | RYSUJEK NR: |
| 191 | 4 |
| UWAGA: Odczytanie rysunków, w całości lub w części, może nastąpić wyłączenie za zgodą biuro: STERBUD. | |